

NUTRACÉUTICOS MAGISTRALVET

Innovación que complementa tus tratamientos

Como su nombre lo indica son derivados de alimentos. Con beneficios **nutricionales y farmacéuticos**.

La gran mayoría de productos nutricionales que se encuentran comercialmente no vienen en las **dosis necesarias** para cubrir las **necesidades específicas** de cada paciente.

MagistralVet se caracteriza por estar innovando constantemente en pro de la medicina veterinaria y de nuestros aliados, los médicos. Por eso, elaboramos esta línea de nutracéuticos para que las **dosis sean las indicadas y el resultado sea el esperado**.

JUNTOS, COMPROMETIDOS EN PRESERVAR LA VIDA DE CADA MASCOTA.



NUEVO

Encuentra:

-  Potencia terapéutica real - Pag 1
-  Sistema osteoarticular - Pag 2
-  Etología - Pag 3
-  Geriatría - Pag 4
-  Dermatología - Pag 5
-  Gastroenterología - Pag 6
-  Cardiología - Pag 7
-  Endocrinología - Pag 8
-  Oncología - Pag 9
-  Apoyo hepático - Pag 10
-  Nefrología - Pag 11



POTENCIA TERAPÉUTICA REAL

Los nutraceuticos de MagistralVet no reemplazan tu tratamiento: **lo refuerzan.**

Actúan como un **aliado que apoya procesos fisiológicos clave**, ayudando a que la mascota responda mejor y más rápido.

Su aplicación es **útil en todas las áreas de la medicina veterinaria**, lo que los convierte en un recurso versatil que respalda tu criterio clínico en cualquier escenario.



En otras palabras: **tú defines la terapia, el nutraceutico te ayuda a llevarla más lejos.**



SISTEMA OSTEOARTICULAR

El soporte nutracéutico permite proteger el cartílago, mejorar la lubricación sinovial y reducir la inflamación. Esto se traduce en mascotas que recuperan movilidad, reducen la rigidez y prolongan la salud articular, especialmente cuando se interviene en las etapas tempranas de la enfermedad.

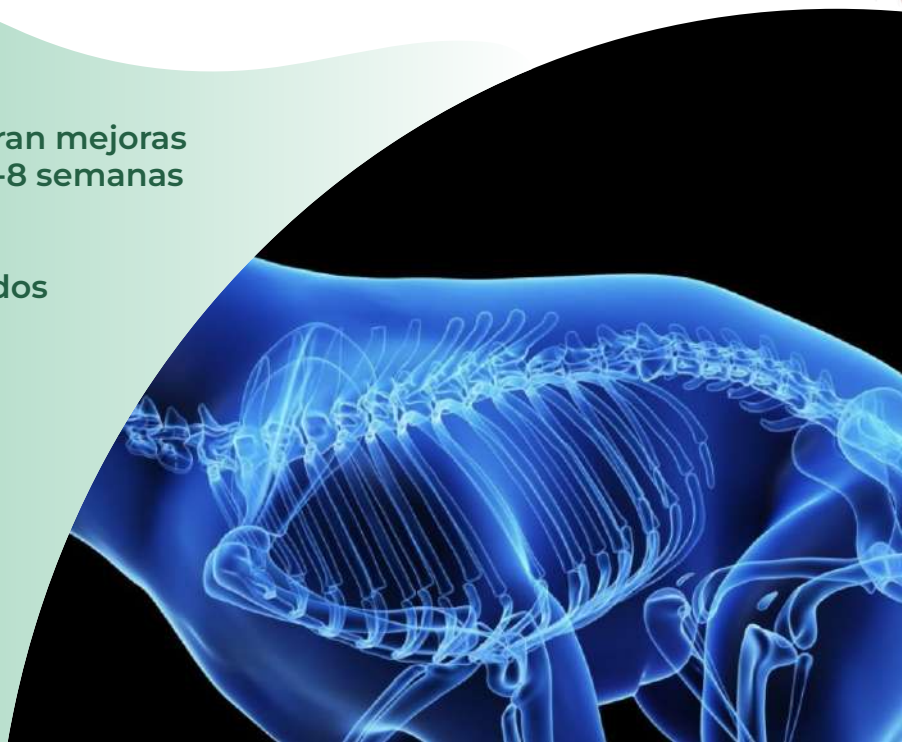
- 🐾 **Glucosamina y condroitina:** promueven la síntesis de cartílago y reducen la degradación articular.
- 🐾 **MSM (metilsulfonilmetano):** con propiedades antiinflamatorias y antioxidantes.
- 🐾 **Ácido hialurónico:** mejora la viscosidad del líquido sinovial y la lubricación articular.
- 🐾 **S-adenosilmetionina (SAME):** promueve la salud articular y mejora la elasticidad.
- 🐾 **Ácidos grasos omega-3:** reducen la inflamación y mejoran la movilidad articular.
- 🐾 **Vitamina E:** potente antioxidante que protege las articulaciones del daño oxidativo.



Evidencia clínica:

* Múltiples estudios en perros muestran mejoras en la movilidad, rigidez y dolor tras 4-8 semanas de suplementación.

*Se observa mejor respuesta en estados tempranos de osteoartritis.



ETOLOGÍA

Contribuye al equilibrio emocional mediante compuestos que promueven la relajación sin sedación y favorecen la regulación de la serotonina.

Esto permite abordar casos de ansiedad por separación, fobias o estrés ambiental con un respaldo fisiológico que complementa la modificación de conducta y la terapia ambiental, logrando mascotas más tranquilas y tutores más comprometidos con el proceso.

 **L-teanina:**
aminoácido del té verde que promueve relajación sin sedación.

 **Triptofano:**
precursor de la serotonina, favorece el equilibrio emocional.



Aplicaciones clínicas:

*Ansiedad por separación, miedo a tormentas o fuegos artificiales, fobias sociales.

*Suplementos suelen necesitar 2-4 semanas para mostrarse efecto completo.

* Requieren acompañamiento con modificación de conducta o terapia ambiental.



GERIATRÍA

El soporte nutracéutico en geriatría ofrece un enfoque neuroprotector y antioxidante que ayuda a ralentizar el deterioro cognitivo, favorecer la producción de neurotransmisores y mejorar la función mitocondrial.

Esto se traduce en pacientes mayores con mejor orientación, interacción social y estabilidad conductual, permitiendo que disfruten una vejez más activa y con mayor bienestar.

🐾 Vitamina E:
antioxidante que protege neuronas del daño oxidativo.

🐾 SAME (S-adenosilmetionina):
mejora la salud hepática y la producción de neurotransmisores.

🐾 Coenzima Q10 y ácidos grasos omega-3:
apoyo mitocondrial y antiinflamatorio.

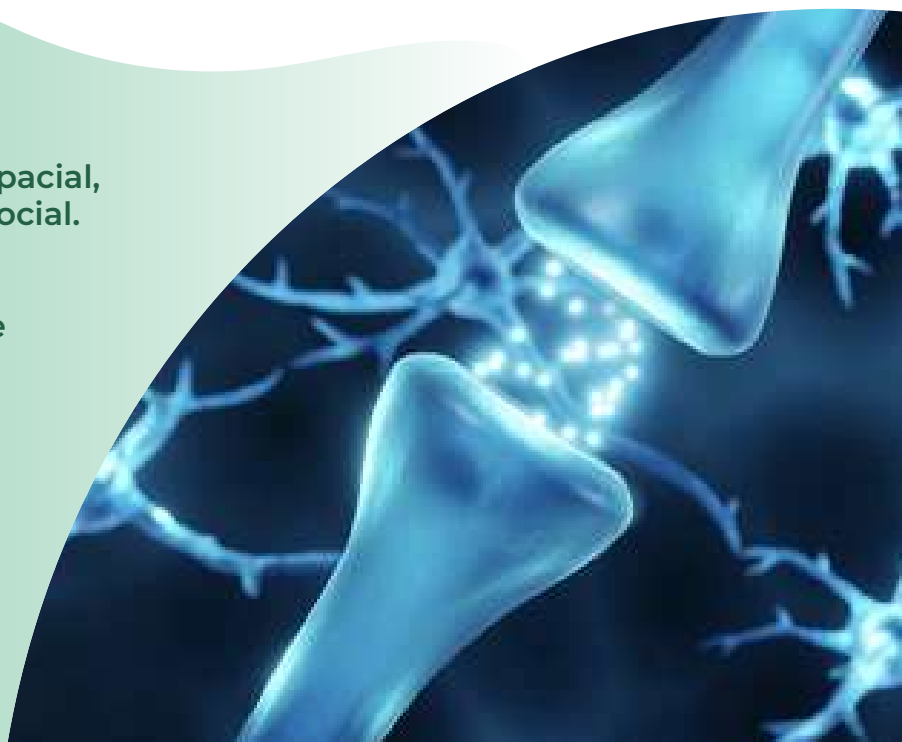
Indicaciones:

- * En perros mayores con síndrome de disfunción cognitiva (SDC): desorientación, alteración del sueño, cambios de conducta.
- * Apoyo neuroprotector en fases iniciales mejora la calidad de vida y ralentiza el deterioro.



Estudios y evidencias:

- * Mejoras observadas en memoria espacial, reconocimiento y comportamiento social.
- * Combinación con dietas especiales enriquecidas en MCT (triglicéridos de cadena media) y antioxidantes potencia el efecto.



DERMATOLOGÍA

Contribuye a reducir la inflamación, reforzar la barrera cutánea y estimular la cicatrización, ofreciendo un apoyo esencial en casos de dermatitis atópica, alergias, seborrea o alopecia. Al complementar los tratamientos tópicos y farmacológicos, ayuda a lograr resultados más sostenibles y visibles en la piel y el pelaje.

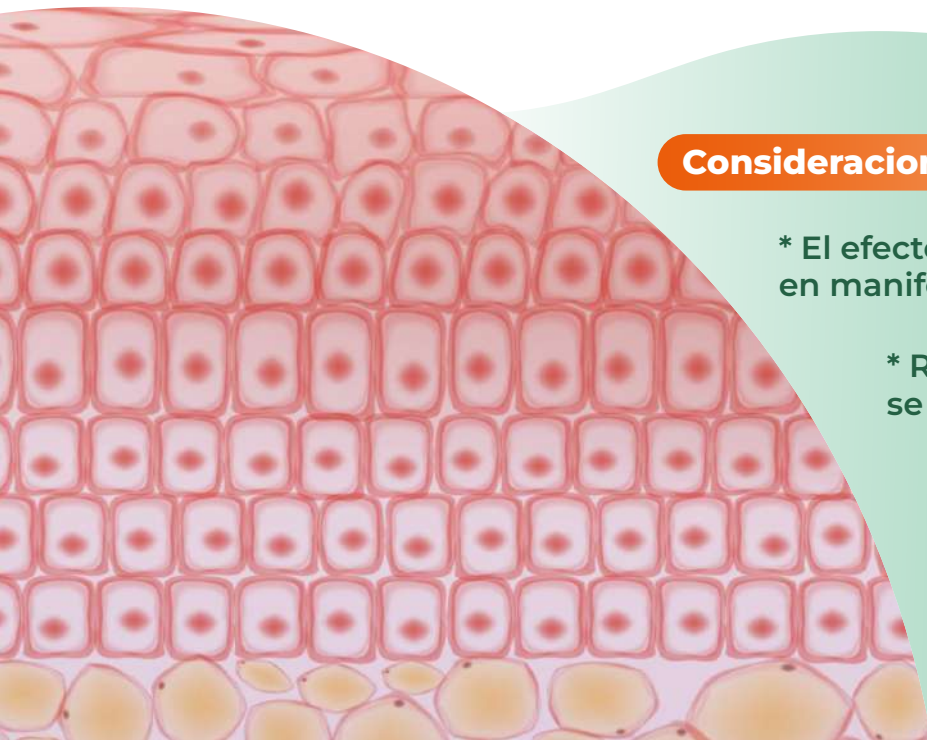
- 🐾 **Ácidos grasos esenciales (omega-3 y omega-6):** reducen inflamación y mejoran la barrera cutánea.
- 🐾 **Biotina, zinc:** estimulan el crecimiento del pelo y mejoran la cicatrización.
- 🐾 **Ceramidas:** ayudan a restaurar la función de barrera en la piel atópica.

Usos clínicos:

- * Dermatitis atópica, alergias cutáneas, seborrea, alopecia.
- * Suplementación oral complementa tratamientos tópicos o farmacológicos.

Consideraciones:

- * El efecto puede tardar 4-8 semanas en manifestarse.
- * Resultados son más sostenibles si se mantienen a largo plazo.
- * Ideal como parte de un enfoque multimodal (baños, cambios dietéticos, medicamentos).



GASTROENTEROLOGÍA

Favorece el equilibrio de la microbiota intestinal, nutre los enterocitos y modula la respuesta inmune local, facilitando la recuperación en casos de diarreas, colitis o enfermedad inflamatoria intestinal.

Como complemento a la terapia convencional, ayuda a restaurar la función intestinal, mejorar el apetito y disminuir recurrencias, garantizando una evolución más estable.

 **Prebióticos (inulina, FOS, MOS):**
nutren bacterias beneficiosas.

 **Glutamina:**
nutre enterocitos y promueve regeneración intestinal.

Aplicaciones clínicas:

- * Diarrea crónica o aguda, enfermedad inflamatoria intestinal (IBD), colitis.
- * Tras tratamientos con antibióticos, para restaurar flora intestinal.

Evidencia e impacto:

- * Mejora de la consistencia fecal, apetito y estado general.
- * Modulación del sistema inmune intestinal.
- * Disminuye recurrencias de problemas digestivos en pacientes sensibles.



CARDIOLOGÍA

Contribuye a optimizar la contractilidad miocárdica, reducir la inflamación y estabilizar el ritmo cardíaco, actuando como complemento clave en casos de miocardiopatía dilatada, insuficiencia cardíaca congestiva o arritmias.

Al integrarse con la terapia farmacológica, ofrece un respaldo que favorece una mejor evolución clínica y mayor supervivencia, brindando a las mascotas más energía y bienestar en su día a día.

- 🐾 **Taurina y L-carnitina:** esenciales para la función miocárdica y producción de energía en el corazón.
- 🐾 **Coenzima Q10:** antioxidante mitocondrial que mejora la contractilidad cardíaca.
- 🐾 **Omega-3 (EPA/DHA):** efecto antiinflamatorio, antiarrítmico y mejora del flujo sanguíneo.

Indicaciones:

- * Miocardiopatía dilatada (especialmente en razas como el Doberman o Cocker Spaniel).
- * Insuficiencia cardíaca congestiva: para reducir inflamación y estrés oxidativo.
- * Arritmias: omega-3 puede ayudar a estabilizar el ritmo cardíaco.



Evidencia:

* Taurina y L-carnitina han revertido disfunción cardíaca en gatos con deficiencias.

* Suplementación en conjunto con tratamiento farmacológico mejora calidad de vida y tiempo de supervivencia.



ENDOCRINOLOGÍA

Actúa como coadyuvante clave, ayudando a mejorar la sensibilidad a la insulina, proteger frente a complicaciones oxidativas y favorecer el metabolismo en trastornos como la diabetes mellitus, el síndrome de Cushing o el hipotiroidismo.

Siempre en conjunto con la terapia farmacológica, este apoyo contribuye a un mejor control clínico, mayor estabilidad metabólica.

- 🐾 **Cromo:**
ayudan a mejorar la sensibilidad a la insulina.
- 🐾 **Ácido alfa-lipoico:**
antioxidante potente que puede proteger contra complicaciones diabéticas.
- 🐾 **Ácidos grasos omega-3:**
antiinflamatorios, mejoran perfil lipídico.

Indicaciones:

- * **Diabetes mellitus tipo I y II:** ayuda en el control glucémico.
- * **Síndrome de Cushing:** apoyo hepático y antioxidante.
- * **Hipotiroidismo:** no reemplazan tratamiento hormonal, pero ayudan en metabolismo y piel.

Consideraciones:

- * Siempre deben ser usados como coadyuvantes, no sustituyen a la insulina ni a medicamentos hormonales.
- * Monitorización estrecha de glucemia si se usan junto con fármacos.



ONCOLOGÍA

Ofrece un respaldo antioxidante, inmunomodulador y antiinflamatorio que ayuda a reducir los efectos secundarios de la quimioterapia, mejorar el apetito y brindar mayor confort en fases paliativas.

- 🐾 **Curcumina, resveratrol:** efectos antioxidantes, antiproliferativos y pro-apoptóticos.
- 🐾 **Beta-glucanos:** estimulan la respuesta inmune.
- 🐾 **Acidos grasos omega-3:** ralentizan el crecimiento tumoral, modulan la inflamación.
- 🐾 **Melatonina:** potente antioxidante con posibles efectos antitumorales.

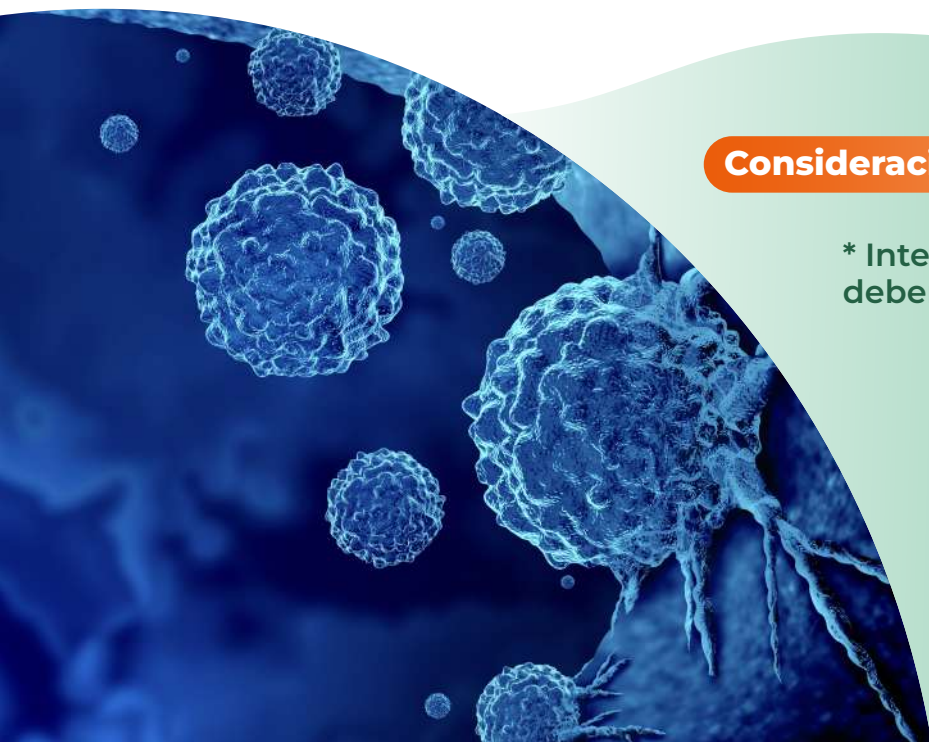
Aplicaciones clínicas:

- * **Apoyo nutricional durante quimioterapia:** reducción de efectos secundarios.
- * **Terapias paliativas:** mejora del apetito, estado general y confort.
- * **Prevención en razas predispuestas o animales geriátricos.**



Consideraciones:





- * **Interacciones con medicamentos deben evaluarse.**



APOYO HEPÁTICO

Aporta protección antioxidante y estimulación de los mecanismos de regeneración hepática, ayudando a reducir el daño celular y mejorar la capacidad funcional del hígado.

En patologías crónicas, daño por fármacos o toxinas, este respaldo se traduce en mejor apetito, mayor energía y bienestar general.

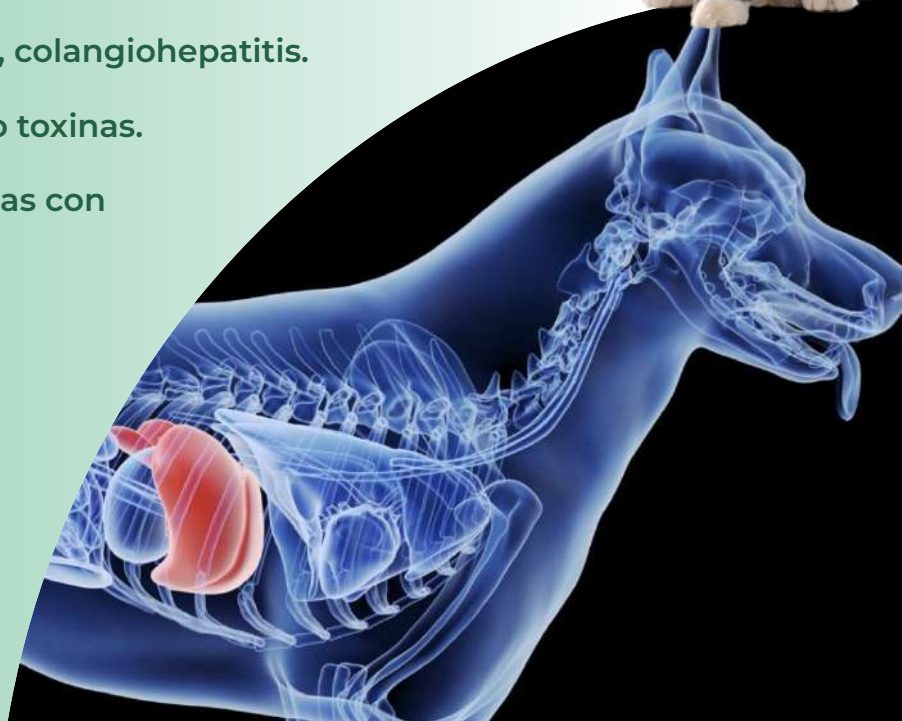
-  **Silimarina (cardo mariano):** potente antioxidante hepático.
-  **SAMe:** promueve la síntesis de glutatión y la desintoxicación hepática.
-  **Vitamina E, ácido alfa-lipoico:** neutralizan radicales libres en hepatopatías crónicas.
-  **Curcumina:** potente antioxidante que protege el hígado del daño oxidativo.

Indicaciones:

- * Hepatitis crónica, lipidosis hepática, colangiohepatitis.
- * Daño hepático por medicamentos o toxinas.
- * Soporte en enfermedades endocrinas con componente hepático.

Beneficios:

- * Reducción de enzimas hepáticas (ALT, AST) en estudios clínicos.
- * Mejora de apetito, energía y bienestar general.



NEFROLOGÍA

Ayuda a proteger las nefronas del daño oxidativo, modular la inflamación y reducir las recurrencias de infecciones urinarias, complementando la dieta renal y la terapia convencional. Este respaldo contribuye a ralentizar la progresión de la ERC, mejorar parámetros clínicos clave y prolongar la estabilidad del paciente.

- 🐾 **Ácidos grasos omega-3:** retardan la progresión de enfermedad renal crónica.
- 🐾 **Antioxidantes como Coenzima Q10, vitamina E y C:** protegen nefronas del daño oxidativo.

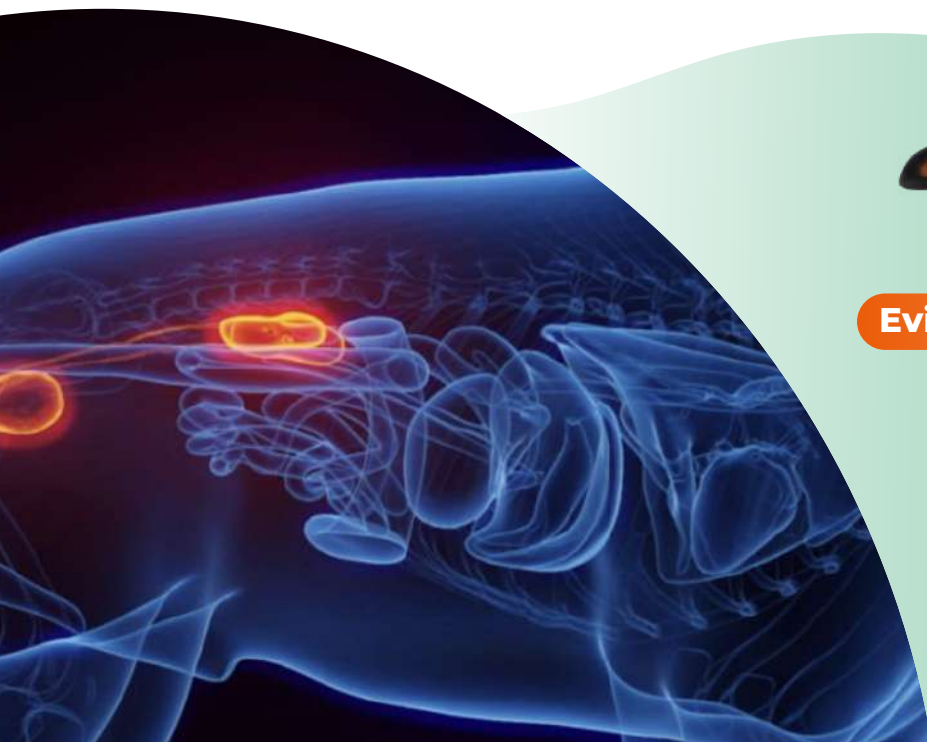
Aplicaciones:

- * **Enfermedad renal crónica (ERC):** como coadyuvante junto a dieta renal.
- * **Urolitiasis:** prevención de infecciones secundarias y apoyo inmunológico.
- * **Gatos y perros geriátricos:** prevención en pacientes con predisposición.



Evidencia:

- * Estudios han demostrado que ciertos nutracéuticos prolongan la fase compensada de la ERC y mejoran parámetros clínicos como el BUN y la creatinina.



ACTIVOS DISPONIBLES



- 🐾 **Ácido Alfa Lipoico**
- 🐾 **Ácido Hialurónico**
- 🐾 **Beta Glucanos**
- 🐾 **Biotina**
- 🐾 **Ceramidas**
- 🐾 **Coenzima Q10**
- 🐾 **Condroitina**
- 🐾 **Cromo -Picolinato**
- 🐾 **Curcumina**
- 🐾 **DHA**
- 🐾 **EPA**
- 🐾 **Glucosamina**
- 🐾 **Glutamina**
- 🐾 **Inulina**
- 🐾 **L-Carnitina**
- 🐾 **Lemon balm (Melissa officinalis)**
- 🐾 **L-Teanina**
- 🐾 **Melatonina**
- 🐾 **MSM (Metilsulfonilmetano)**
- 🐾 **Pasiflora**
- 🐾 **Prebioticos FOS**
- 🐾 **Quercetin**
- 🐾 **Resveratrol**
- 🐾 **SAME**
- 🐾 **Silimarina**
- 🐾 **Sulfato de Zn**
- 🐾 **Taurina**
- 🐾 **Taurina gatos**
- 🐾 **Triptofano**
- 🐾 **VIT B12 Cianocobalamina**
- 🐾 **VIT B9 - ácido fólico**
- 🐾 **Vit E**
- 🐾 **Vitamina C -ácido Ascórbico-**
- 🐾 **Zinc**





**MagistralVet. Medicina veterinaria con propósito.
Juntos, comprometidos en preservar la vida de cada mascota.**

 [magistralvet](https://www.facebook.com/magistralvet)  [@magistralvet](https://www.instagram.com/magistralvet)

Servicio al Cliente
 **316 373 7749**
www.magistralesveterinarios.com